



# AGRICULTURE ET ALIMENTATION: MÊME COMBAT!



Confédération Paysanne



**FADÉAR**  
RÉSEAU DE  
L'AGRICULTURE  
PAYSANNE



Confédération  
Paysanne

**Confédération Paysanne**  
104, rue Robespierre – 93170 Bagnolet  
Tél: 01 43 62 04 04  
[confederationpaysanne.fr](http://confederationpaysanne.fr)



**FADEAR**  
RÉSEAU DE  
L'AGRICULTURE  
PAYSANNE  
**FADEAR** Fédération des Associations pour  
le Développement de l'Emploi Agricole et Rural  
104, rue Robespierre – 93170 Bagnolet  
Tél: 01 43 62 16 83  
[agriculturepaysanne.org](http://agriculturepaysanne.org)

Graphisme et dessins: Claire Robert ([clairerobert.org](http://clairerobert.org))

# PARLONS AGRICULTURE ET ALIMENTATION !

**Aujourd'hui, le système économique et les politiques publiques sont loin de permettre à tous et toutes d'accéder à une alimentation de qualité.** Ils favorisent une dérive du système agricole dominant qui élimine les paysans et dégrade notre alimentation. Relier l'agriculture et l'alimentation, c'est réaffirmer la fonction nourricière de l'agriculture, contre les logiques marchandes qui la vident de son sens. C'est rapprocher paysans et citoyens pour construire ensemble une véritable souveraineté alimentaire et décider de ce qui nous concerne tous, du champ à l'assiette !

La Confédération paysanne est engagée dans la défense des paysannes et des paysans et, avec la Fadear, dans l'accompagnement du monde agricole vers l'agriculture paysanne. Cela s'inscrit dans un projet de société: la mise en place d'une souveraineté alimentaire, c'est-à-dire l'élaboration collective et démocratique de politiques agricoles et alimentaires au service de l'intérêt général.

# 1-LE COÛT DES ALIMENTS

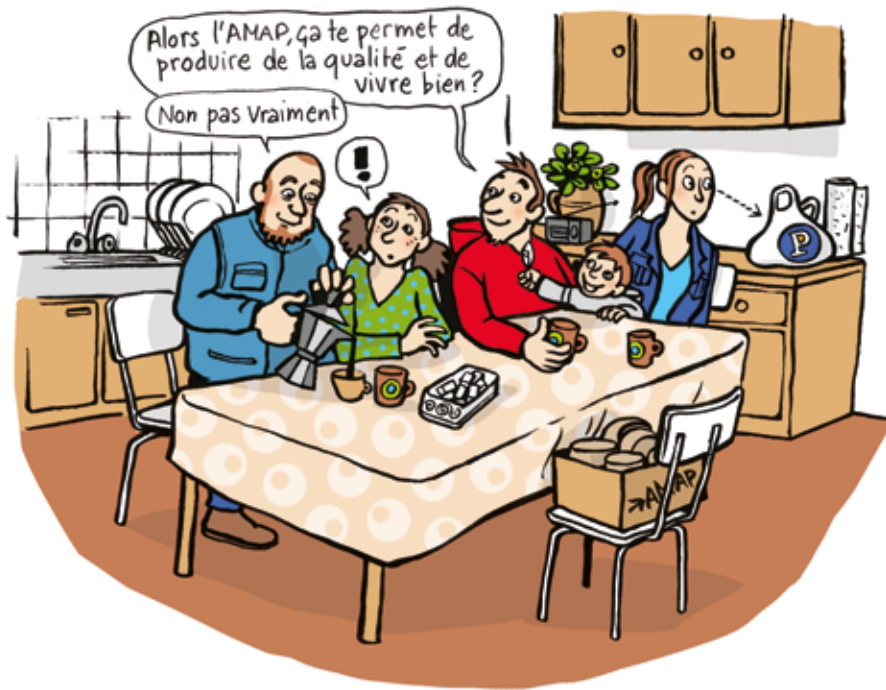






# 2-RENCONTRER LES PRODUCTEURS





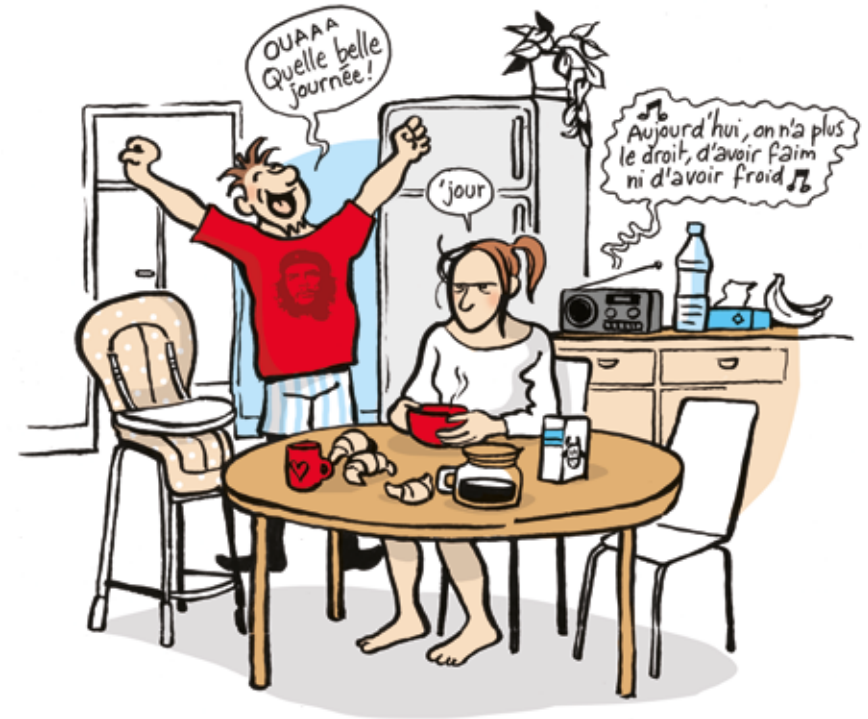
# 3-CONSUM'ACTEURS







# 4-AIDE ALIMENTAIRE





\* PAC: Politique agricole commune



# 5-DÉMOCRATIE ALIMENTAIRE





\* Darmon N., Bocquier A., Vieux F., Caillavet F., 2010, *L'insécurité alimentaire pour raisons financières en France*, Les travaux de l'Observatoire.





## QU'EST-CE QUE L'AGRICULTURE PAYSANNE ?

L'agriculture paysanne est une approche de l'agriculture développée par les paysans de la Confédération paysanne et de la FADEAR pour permettre à des paysans nombreux de vivre de leur métier de façon durable et de produire pour nourrir leurs concitoyens et non produire pour produire. L'agriculture paysanne s'organise autour de 6 thèmes interdépendants : l'autonomie, la répartition, le travail avec la nature, le développement local, la qualité, la transmissibilité.

Pour en savoir plus, rendez-vous sur : [www.agriculturepaysanne.org](http://www.agriculturepaysanne.org)

### TRAVAIL AVEC LA NATURE

La nature est le principal capital des paysans : il est essentiel de travailler avec elle et non contre elle.

- Maintenir la fertilité des sols sur le long terme
- Privilégier la biodiversité domestique et la mixité des productions
- Préserver les ressources naturelles et les partager de manière équitable.

### AUTONOMIE

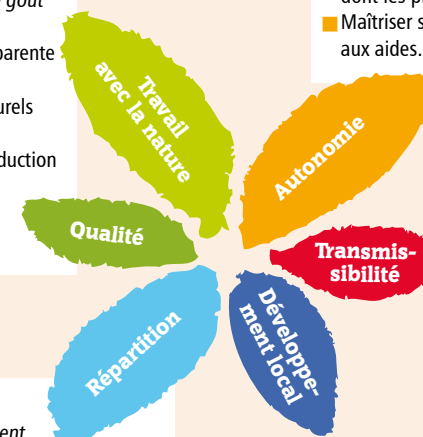
Développer l'autonomie des fermes.

- Rester maître des décisions à prendre sur sa ferme
- Limiter les achats en semences et en aliments pour animaux, préférer les produire soi-même et valoriser les ressources locales
- Limiter sa dépendance aux énergies fossiles dont les prix ne font que monter
- Maîtriser son endettement et sa dépendance aux aides.

### QUALITÉ

Développer la qualité et le goût des productions agricoles.

- Produire de façon transparente pour le consommateur
- Respecter les cycles naturels et le bien-être animal
- Apprécier sa propre production pour mieux la vendre
- Choisir un label qui nous correspond.



### TRANSMISSIBILITÉ

Se donner les moyens de transmettre sa ferme aux nouvelles générations.

- Limiter les agrandissements et les investissements qui seraient trop lourds pour que la ferme soit reprise
- Sécuriser son foncier
- Intégrer son temps de travail dans le calcul de son coût de production pour assurer la viabilité de la ferme et ne pas décourager des volontés d'installation
- Rendre la ferme agréable à vivre et s'inscrire dans un réseau de solidarités.

### RÉPARTITION

Répartir équitablement les volumes de production.

- Dégager un revenu suffisant sur une surface et des tailles d'ateliers raisonnables pour permettre à d'autres paysans de travailler
- Mieux valoriser ses produits
- Améliorer sa marge nette par unité produite en limitant la capitalisation, en réduisant ses intrants, etc.

### DÉVELOPPEMENT LOCAL

Le paysan est un acteur local dynamique.

- Entrer dans un réseau local de partage agricole
- Ouvrir sa ferme régulièrement au public
- S'investir dans la vie citoyenne.



Pour soutenir la Confédération paysanne, je peux aussi rejoindre "Les amis de la Conf'" ou lui faire un don sur : [lesamisdelacnf.org](http://lesamisdelacnf.org) !



Confédération Paysanne



**FADEAR**  
RÉSEAU DE  
L'AGRICULTURE  
PAYSANNE