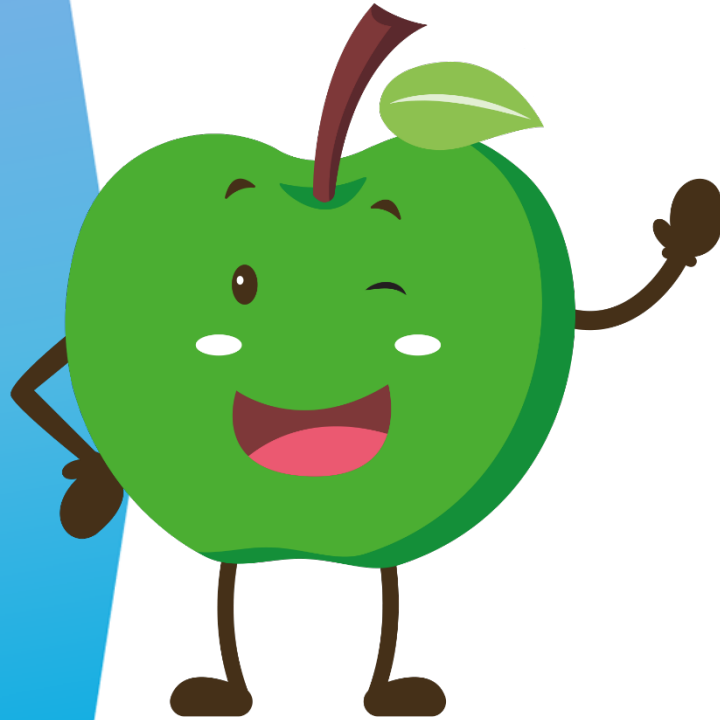


PLPDMA

Programme Local de Prévention des Déchets Ménagers et Assimilés

*Groupe de travail n°4 : Éviter la production de déchets verts et
encourager la gestion de proximité des biodéchets*

Tour de table des participants



Marc Bautreit : membre Alternatiba 82

Mickael Bernad : Responsable Technique Centre hospitalier des 2 rives

Lionel Chauderon : responsable technique Collège Pierre Bayrou

Nadine Quintard : élue CC Quercy Caussadais

Elisabeth Birs et **Bernadette Rames**: élues CC QRGA

Delphine Brière : technicienne CC QRGA

Delphine VIREL : élue CC QVA

Gaëlle Matura : Formatrice CPIE Quercy Garonne

Marjolaine Fleckinger : co-présidente les rainettes des prés

Christophe Caralp : Cuisinier Mairie de Nègrepelisse

Damien Bresoli : chargé de mission PETR du Pays Midi Quercy

Céline Bessiere : Directrice SMEEOM MG

Fanny Haussietre : Responsable déchèterie SMEEOM MG

Marie-Bernard Maerten : Présidente SMEEOM MG

Isabelle Mignot : chargée de mission prévention déchets SMEEOM MG

Antoine Noguez : Chargé de mission prévention des déchets SDD82

Bénédicte Fourquet : Directrice SDD82

Sommaire de la réunion :

1. Synthèse réglementaire
2. Contexte du territoire
3. Ébauches d'actions
4. Actions choisies

Présentation d'une vidéo

VIDEO : https://www.youtube.com/watch?v=syW1HEf_3RY&ab_channel=ademe



**LES DECHETS VERTS,
L'OR DU JARDIN**





Biodéchets : tout déchet non dangereux, biodégradable, alimentaire ou de cuisine, issu notamment des ménages, des restaurants, des traiteurs ou des magasins de vente au détail, ainsi que tout déchet comparable provenant des établissements de production ou de transformation de denrées alimentaires



Déchets Verts : Les déchets verts regroupent l'ensemble des végétaux issus de l'entretien des espaces verts, des zones récréatives, des serres, des terrains de sport et des jardins de particuliers. Ils rassemblent notamment : les feuilles mortes, les tontes de gazon, les tailles de haies ou d'arbustes, les résidus d'élagage ou d'entretien de massifs ; qu'ils soient produits par une collectivité territoriale, une société privée ou des particuliers

1. Synthèse réglementaire

Depuis 2014 affirmation de l'interdiction de brûler les déchets verts (DV) (sauf dérogation).

Arrêtez de vous enflammer !



Pour rappel 50kg de DV brûlés c'est l'équivalent (particules fines) de :

- 13 000 km parcourus en voiture diesel récente,
- ou de 12 mois de chaudière au fioul récente.

1. Synthèse réglementaire



La loi AGEC (2020) est venue accélérer l'obligation de fournir des solutions de **tri à la source des biodéchets**, qui sera **obligatoire au 31 décembre 2023**.

L'article L541-1 (code de l'Environnement) prévoit l'orientation des déchets organiques vers des filières de valorisation :

À 55 % en 2020 et à 65 % en 2025.

Le service public de gestion des déchets décline localement ces objectifs pour réduire les quantités d'ordures ménagères résiduelles après valorisation.



1. Synthèse réglementaire



Depuis 2020 les producteurs de plus de 10 t de biodéchets par an (soit 200 repas par jour en restauration commerciale) sont tenus de trier à part leurs biodéchets.

Seuil abaissé à 5 tonnes au 1^{er} janvier 2023.

**LE NON RESPECT DE LA RÉGLEMENTATION SUR LES
BIODÉCHETS EST PASSIBLE D'UNE AMENDE DE 75 000 €
ET DEUX ANS DE PRISON**

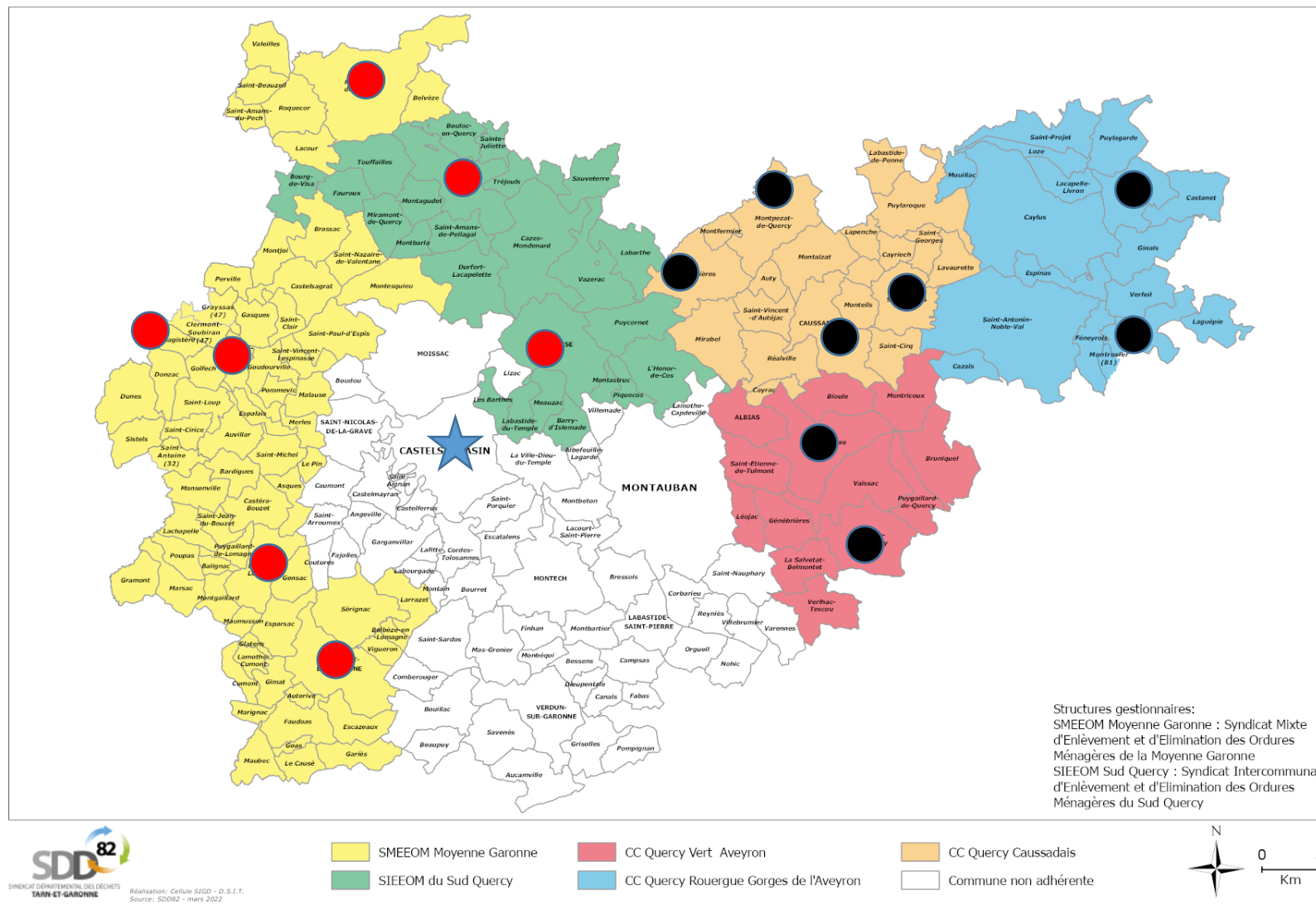


2. Contexte du territoire

déchets verts

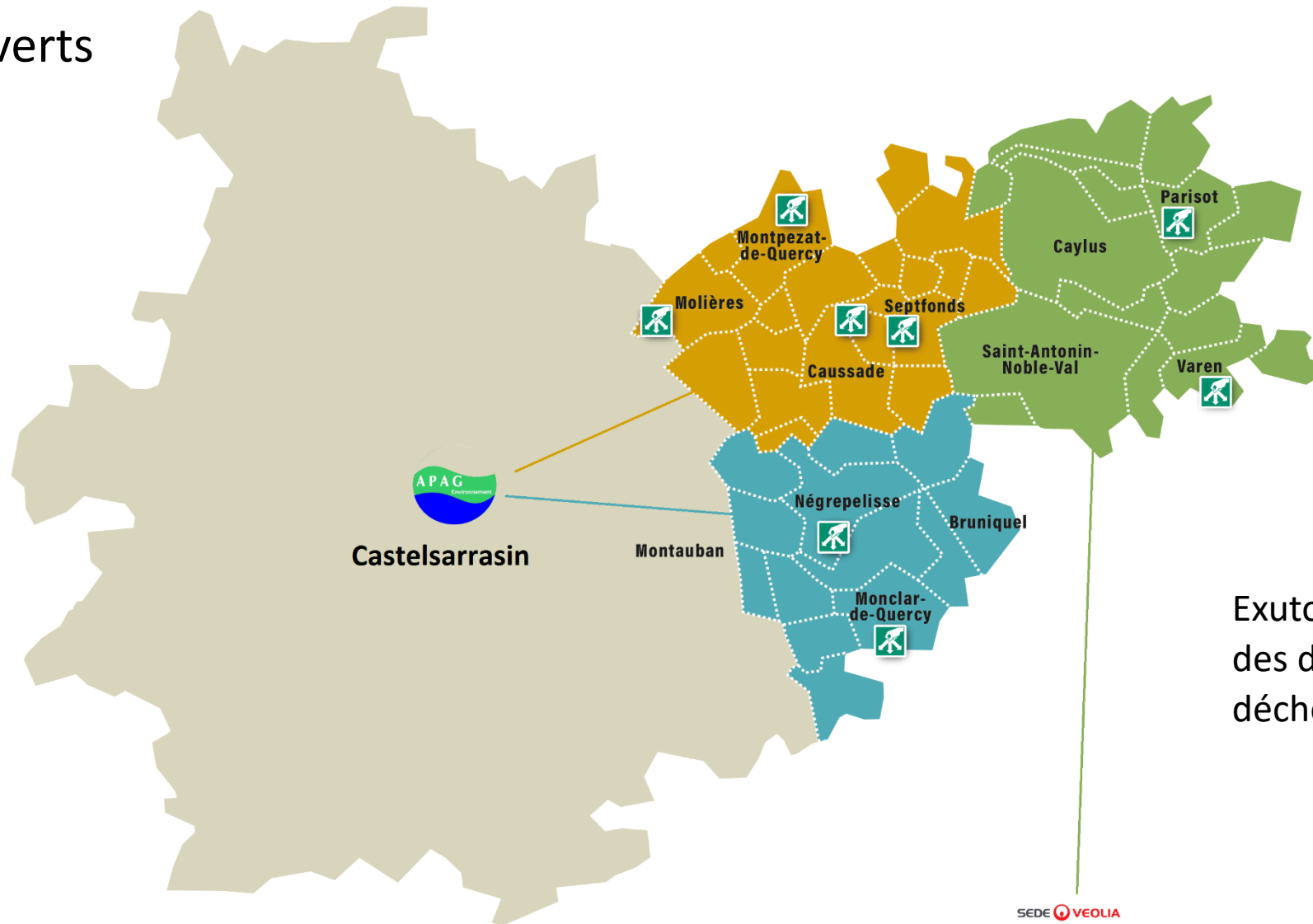
15 déchèteries
qui accueillent
toutes des DV

Les structures de collecte membres du SDD82



2. Contexte du territoire

déchets verts



Exutoire de traitement
des déchets verts des
déchèteries du SDD82

2. Contexte du territoire

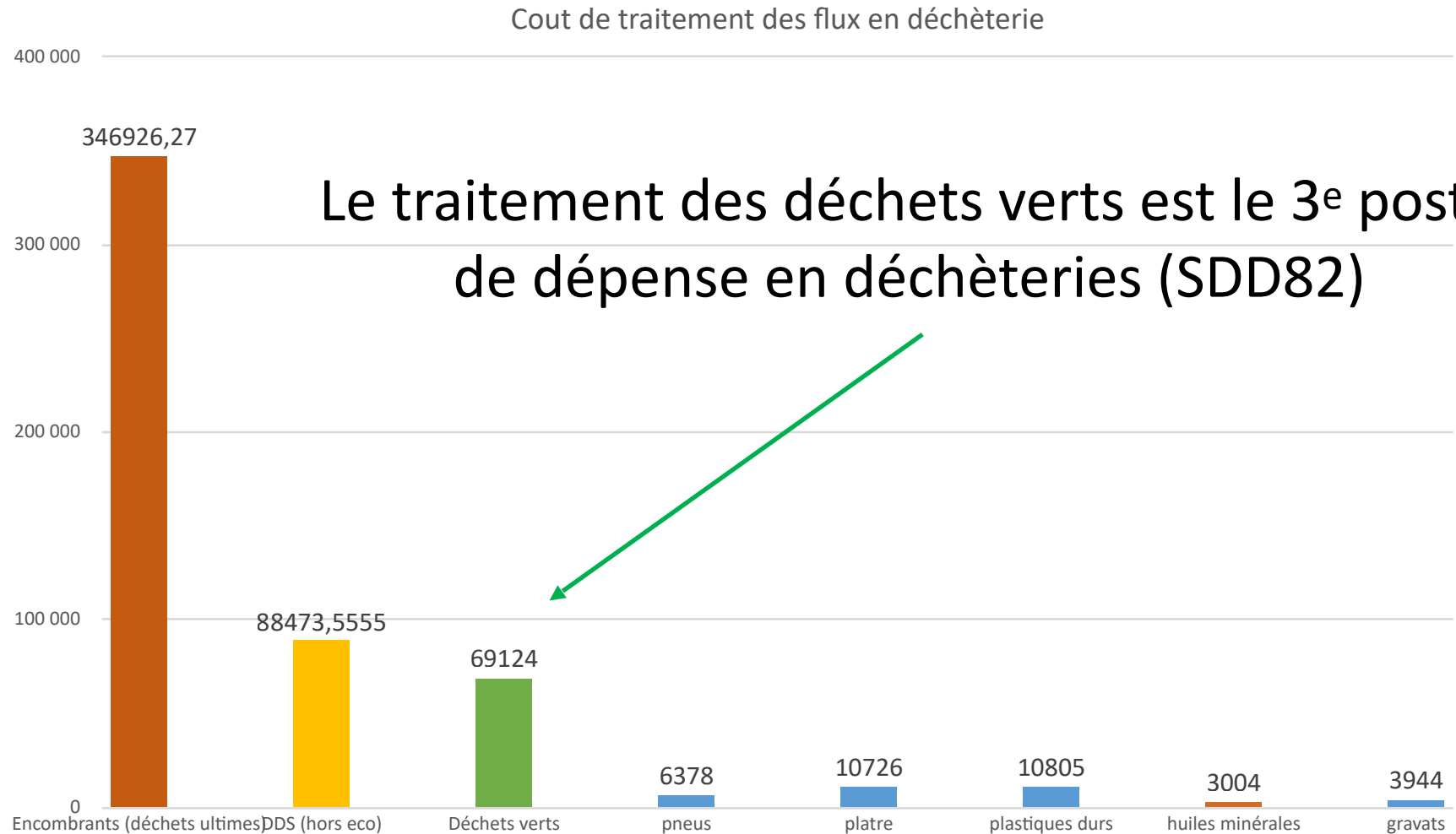
déchets verts

Nom	Transport	Traitement	Total
CC Quercy Caussadais	16 858 €	26 410 €	43 268 €
CC Quercy Vert Aveyron	16 610 €	33 686 €	50 296 €
CC Quercy Rouergue et GA	7 091 €	9 027 €	16 118 €
CC 2 rives	Pas de données	Pas de données	Pas de données
SMEEOM MG (hors CC 2 rives)		27 735 €	
SIEEOM Sud-Quercy	Diagnostic en cours	Diagnostic en cours	/

Total traitement pour les 8 déchèteries du SDD82 : 69 123 € en 2021
soit 15 % des charges de traitement des DND des déchèteries
Pour 24 782 km parcourus

2. Contexte du territoire

déchets verts



2. Contexte du territoire

déchets verts

Nom	Tonnage	Coût total
Quercy Caussadais	1 387,10	26 410,8
Quercy Vert Aveyron	1 837,90	33 686,5
Quercy Rouergue et Gorges de l'Aveyron	295,00	9 027,0
Smeeom Moyenne-Garonne	966,00	20 668,6
CC 2 Rives	3 439,00	Pas encore de données
Sieeom Sud-Quercy	894,00	Pas encore de données
Total provisoire	7925,00	89792,87

2. Contexte du territoire

biodéchets

Etude biodéchets en cours au SDD82. Le SMEEOM Moyenne-Garonne en réalise une. Le SIEEOM Sud-Quercy l'a déjà faite.

Un MODECOM aura lieu en 2022 sur 20 tournées.

Selon les estimations de l'ADEME, le gisement biodéchets dans les OMR sur le SDD82 :

23 430 tonnes d'OM en 2021 (30% de biodéchets) : 7 030 t de biodéchets

Soit l'équivalent de **816 500 € en coût d'enfouissement** (soit 7,9 € / habitant)

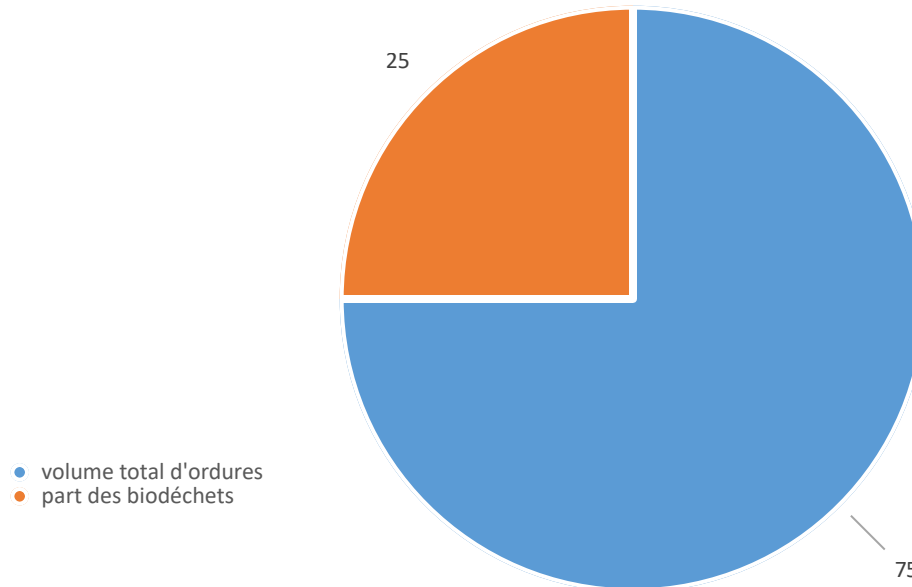
Coût du compostage en moyenne (individuel + collectif) = 3 € par habitant (étude ADEME)



2. Contexte du territoire

biodéchets

Estimation part des biodéchets dans
les OM du SDD82

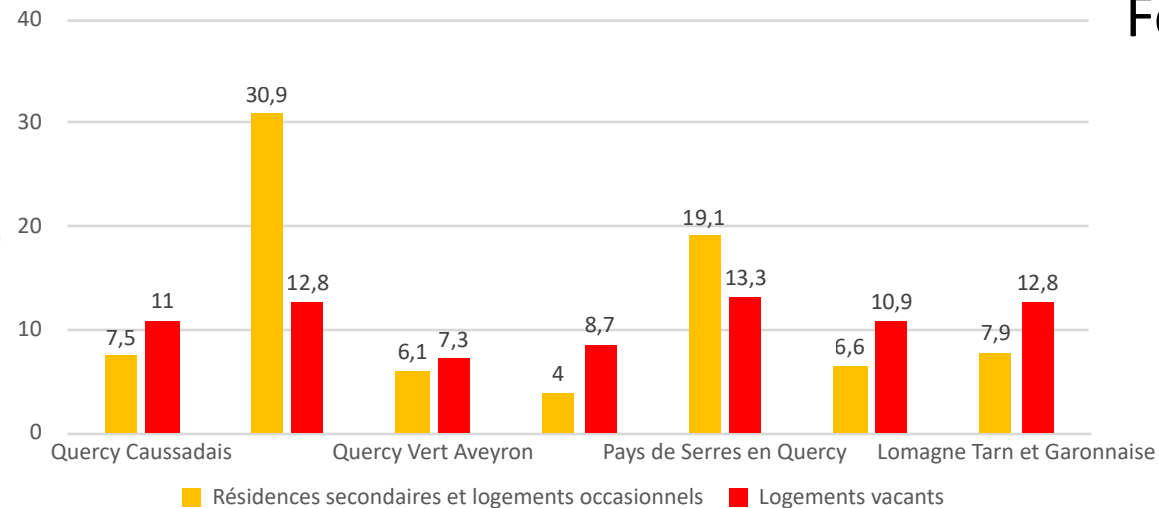


Soit l'équivalent de 816 500 € en coût d'enfouissement (soit 7,9 € / hab)
Le coût du compostage en moyenne (individuel + collectif) = 3€ par habitant

2. Contexte du territoire

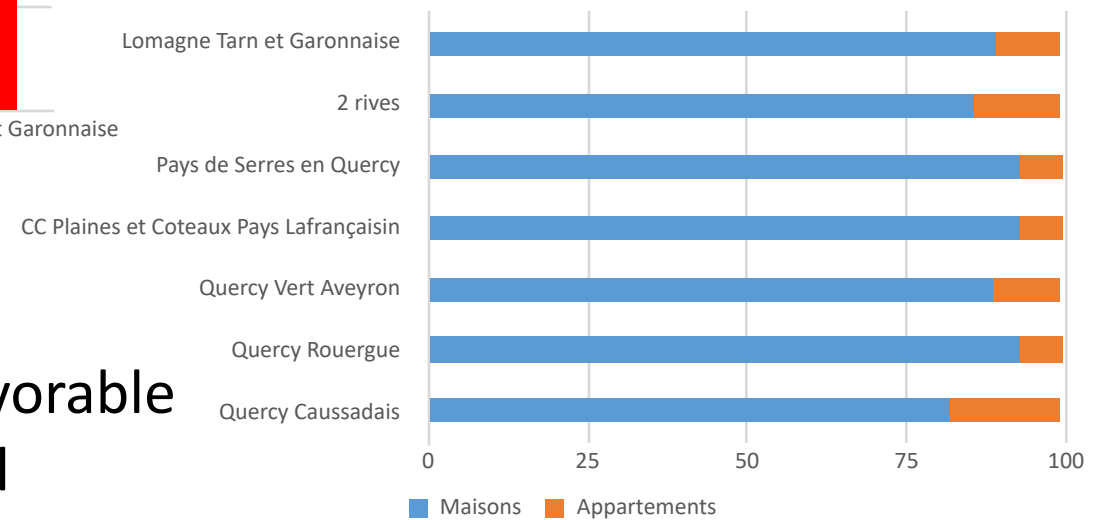
biodéchets

Proportion de résidences secondaires et de logements vacants par territoire



Forte proportion d'habitats secondaires (surtout en QRGA et en PSQ)

Répartition de l'habitat selon la typologie



89 % d'habitats en maisons : favorable au compostage individuel

Atelier



À vos idées !

3. Ébauche d'actions

a. En direction du grand public

Mise à disposition de
broyeurs pour les particuliers



Ateliers jardinage au naturel
et zéro phyto



3. Ébauche d'actions

b. En direction des entreprises

Accompagnement au tri à la source des biodéchets pour les restaurateurs



3. Ébauche d'actions

c. En direction des collectivités

Création de plateforme
de broyage / compostage



Broyage sur placette
dédiée / broyage en
déchèterie



Méthanisation (pertinent pour + de
20.000 t /an selon ORDECO)



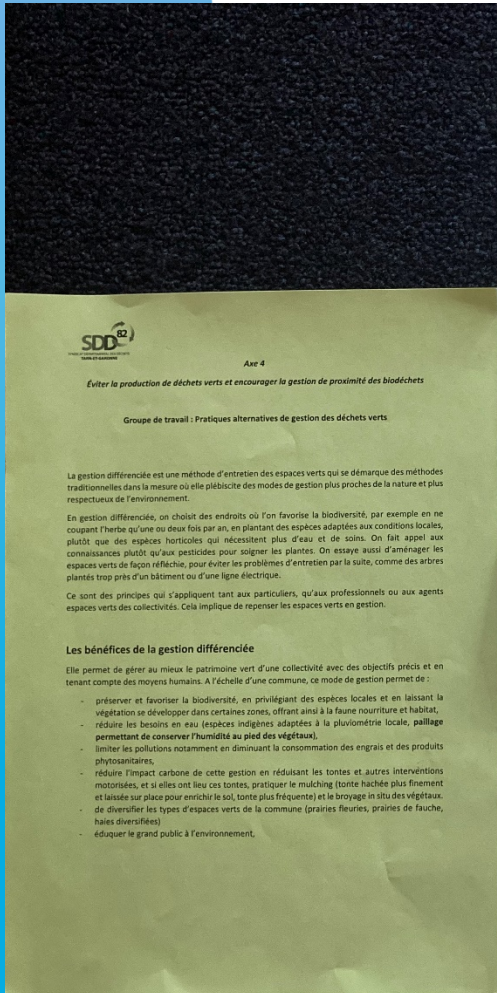
4 – CR : actions choisies par les groupes de travail

Il a été proposé aux participants de se réunir en sous-groupes (3-4 personnes) et de réfléchir à des grands enjeux liés aux déchets verts ou biodéchets. Les thématiques étaient les suivantes :

- Broyage des déchets verts,
- Gestion des biodéchets en restauration collective
- Pratiques alternatives de gestion des déchets verts
- Compostage collectif
- Compostage individuel
- Collecte séparée des biodéchets

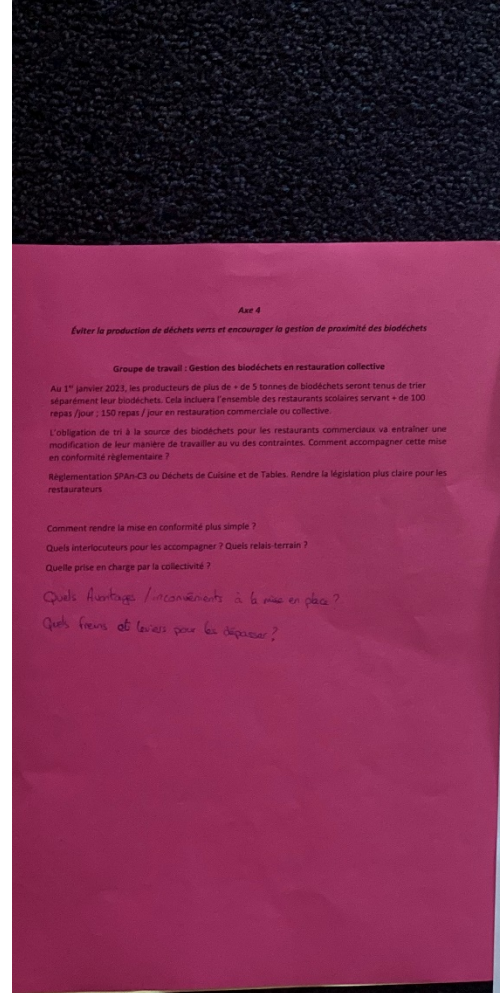
La restitution a été faite sous la forme des photos suivantes (2 sous-groupes en exemple). Une fiche thématique avec quelques chiffres, des enjeux, des freins et du contexte ont été distribués aux sous-groupes. Les différents sous-groupes ont désigné un rapporteur pour présenter à tous les actions discutées.

4 – CR : actions choisies par les groupes de travail



BROYAGE

- Achat Broyeurs par Com'com / territoire
la mise à disposition pour les communes du territoire
- création d'un service de broyage et création emploi local, qui gère par territoire / com'com (travail Zone 0 chomeux longue)
- promotion via des journées de broyages sur les différentes communes, où les particuliers peuvent amener leurs végétaux et Repartir avec le Broyat (avec stand d'informations sur les essences variées, la naissance lente des haies, et les bénéfices du Broyat, et BCT)
- Aller sur l'achat d'un kit ou tondeuse mulching pour favoriser le broyage des végétaux sur place.
- Le promouvoir par des fiches conseil / pratique sur les fauchage tardif, et zones de Biodiversité, jachères (à envoyer à toute personne désireuse de renouveler son matériel de tonte)
- + distribution généralisée, Boite aux lettres, magasins Spécialisé jardin...



Relais

- Guides et Maîtres Composteur
- Réseau Référents de site
- Collectivités / Appont en broyat

Prise en charge

- financière (totale ou partielle)
- technique (conduite, broyat)

Freins / leviers

- Saisonnalité (pop x ...)	- TS / TI
- Restauration commerciale	- Valorisation des déchets
- Surcharge de W	- Valorisation du W
-	- Exemples fructueux
-	- Argumentaire éco/financier/social

4 – CR: A_ Broyage des déchets verts

- Subventionner l'achat de broyeurs individuels.
- Association de services à domicile avec insertion
- Aider les collectivités à s'équiper de broyeurs mutualisés

- Subventions aux associations volontaires
- Demander des subventions à l'Ademe

- Le promouvoir dans les écoles,
- Bulletins municipaux
- Lors de portes ouvertes en déchèteries

4 – CR: B_ Compostage collectif

- Adapter à l'échelle du territoire, de la commune, du quartier, de la rue
- Lancer des expérimentations pour s'approprier la démarche
- Formation obligatoire des référents de site et les mettre en réseau avec les Guides et Maîtres Composteurs du territoire.
- Mettre en place un suivi régulier des sites
- Évènements type apéro-compost = création de lien social. Valoriser l'image du compost mûr.
- Communication (bulletin, gazette...)
- Réunion publique, affichage, porte-à-porte, café-compost, apéro-compost...
- Consultation, café-débat avec les habitants : design adapté, règles des apports
- Adhésion aux réseaux RCCO*.
- Volonté politique à faire émerger, mettre des moyens humains

4 – CR: C_ Compostage Individuel

- Le choix de la matière peut être un frein pour les usagers (bois plus cher)
 - Si imposition du plastique, proposer des tutos pour se fabriquer des composteurs en bois (+ateliers en déchèterie ?)
 - Tuto camouflage (bardage bois de palette) pour masquer le plastique
- Prix de l'équipement pour l'utilisateur (la gratuité et les prix réduits sont un levier intéressant pour en faciliter la diffusion)
 - Gratuité en contrepartie d'une formation ?
- Toucher le plus grand nombre par de la communication
 - Sensibilisation régulière de la collectivité avec les usagers, lors de la distribution de bacs collecte, évoquer le compostage et ses points positifs
 - Mobiliser associations : parents d'élèves pour l'école, MFR*, foyers ainés, associations sportives...
 - Présence sur événements : stands (week-end et soirée)
 - Ateliers techniques (jardinage, paillage, broyage...)
 - Site ou mailing pour alimenter les connaissances

- CR:D_ Collecte séparée des biodéchets

- C'est une incitation financière au tri des biodéchets si collecte individuelle ou professionnelle (Redevance Spéciale)
- Imaginer des débouchés pour les biodéchets alimentaires
 - Compostage en pied de champs
 - Création de méthaniseurs
- Collecte alternative en centre-ville
 - Triporteur
 - Calèche
- Insister sur la communication sur la mise en place du tri des biodéchets : environnementaux, économique, pratiques....
- Sonder les agriculteurs pour un intérêt au compostage en bout de champs

4 – CR: E_Pratiques alternatives de gestion des déchets verts

- Broyage
 - Achat de broyeurs mutualisés à l'échelle communautaire pouvant être mis à disposition des communes
 - Création d'un service de broyage et création d'emploi local, par territoire (C.C) = Lien avec Territoire Zéro Chômeur Longue Durée (TZCLD)
 - Promotion via des journées broyage sur les différentes communes où les particuliers peuvent amener leurs végétaux et repartir avec le broyat (stand d'information sur les essences variées, la croissance lente des haies, et les bénéfices du broyat et BRF*)
- Aider à l'achat d'un kit ou tondeuse mulching pour favoriser le traitement in situ des végétaux
- Promouvoir par des fiches conseil pratique sur le fauchage tardif et zones de biodiversité, jachères (à envoyer à toute personne désireuse de renouveler son matériel de tonte)
- Distribution généralisée, boîte-aux-lettres, magasins spécialisés jardin

4 – CR: Notes prises par le SDD82.

Actions pré-retenues pour le PLPDMA

La liste ici présentée reprend un ensemble d'actions du groupe de travail. Cette liste n'est pas arrêtée dans l'attente de nouvelles concertations et propositions.

- Projet TZCLD* : Plateforme Broyage / service broyage à domicile
- Subventionner l'achat de broyeurs individuels / tondeuse mulching
- Aider les communes/interco à s'équiper de broyeurs à mutualiser
- Lancer des expérimentations de compostage collectif sur des quartiers volontaires témoins
- Communiquer plus étroitement avec les bulletins municipaux (broyage, compostage, paillage, mulching...)
- Travailler des designs d'affiches originaux
- Questionner les prix de distribution aux usagers (essayer la gratuité?)
- Sensibiliser au compostage individuel à chaque distribution de bacs de collecte
- Tenue de stands prévention, tri et compostage
- Suite à l'étude « biodéchets » sur le territoire du SDD82, étudier la pertinence de collectes séparées des biodéchets en vélo triporteur/calèche en zone urbaine.
- Sonder les agriculteurs pour du compostage en bout de champs (dans le cadre d'une collecte séparée)
- Etudier la mise en place de la tarification incitative et la généralisation de la redevance spéciale
- Créer des réseaux de référents composteurs avec journées d'échanges

**Territoire Zéro Chômeur Longue Durée*